

# EGZAMIN ÓSMOKLASISTY 2026

Informator dla Rodziców i Uczniów



# Pierwszy Krok: Egzaminy Próbne



23 marca 2026 r. (poniedziałek) – język polski



24 marca 2026 r. (wtorek) – matematyka



25 marca 2026 r. (środa) – język obcy nowożytny

# Termin Główny – Maj 2026



**11 maja 2026 r.** (poniedziałek) – język polski



**12 maja 2026 r.** (wtorek) – matematyka



**13 maja 2026 r.** (środa) – język obcy nowożytny



**Każdy egzamin rozpoczyna się o godzinie 9:00.**

# Termin Dodatkowy – Czerwiec 2026

*Dla uczniów, którzy z przyczyn zdrowotnych lub losowych nie mogą przystąpić do egzaminu w maju.*

- 8 czerwca 2026 r. – język polski
- 9 czerwca 2026 r. – matematyka
- 10 czerwca 2026 r. – język obcy nowożytny

# Niezbędnik Ucznia – Co wolno zabrać?



Długopis z czarnym  
tuszem  
(obowiązkowy)



Linijka (tylko na  
matematyce)



Mała butelka wody

# Czego NIE wносить na salę?

**Wniesienie tych przedmiotów grozi unieważnieniem egzaminu.**



Telefony  
komórkowe



Smartwatche  
i elektronika



Kalkulatory

Oraz inne niedozwolone pomoce naukowe.

# Zasady Samodzielności

- Uczeń rozwiązuje zadania całkowicie samodzielnie.
- Zakaz porozumiewania się z innymi zdającymi.
- Naruszenie zasad skutkuje przerwaniem i unieważnieniem egzaminu.



# Procedura startowa: Otrzymanie Arkusza



1  
Sprawdź kompletność  
arkusza i karty  
odpowiedzi.



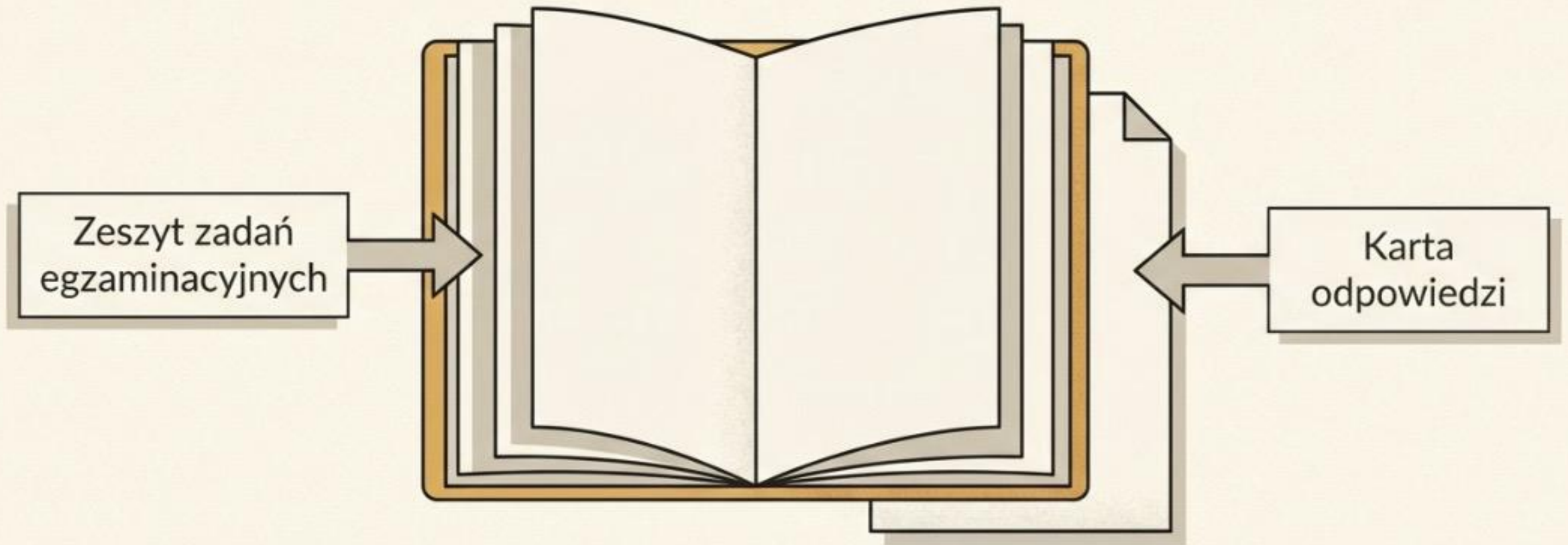
2  
Zapoznaj się z  
instrukcją na  
pierwszej stronie.



3  
Zakoduj pracę  
zgodnie z instrukcją  
(PESEL, naklejki).

Zgłoś ewentualne braki zespołowi nadzorującemu PRZED rozpoczęciem pracy.

# Budowa Arkusza: Język Polski i Angielski\*



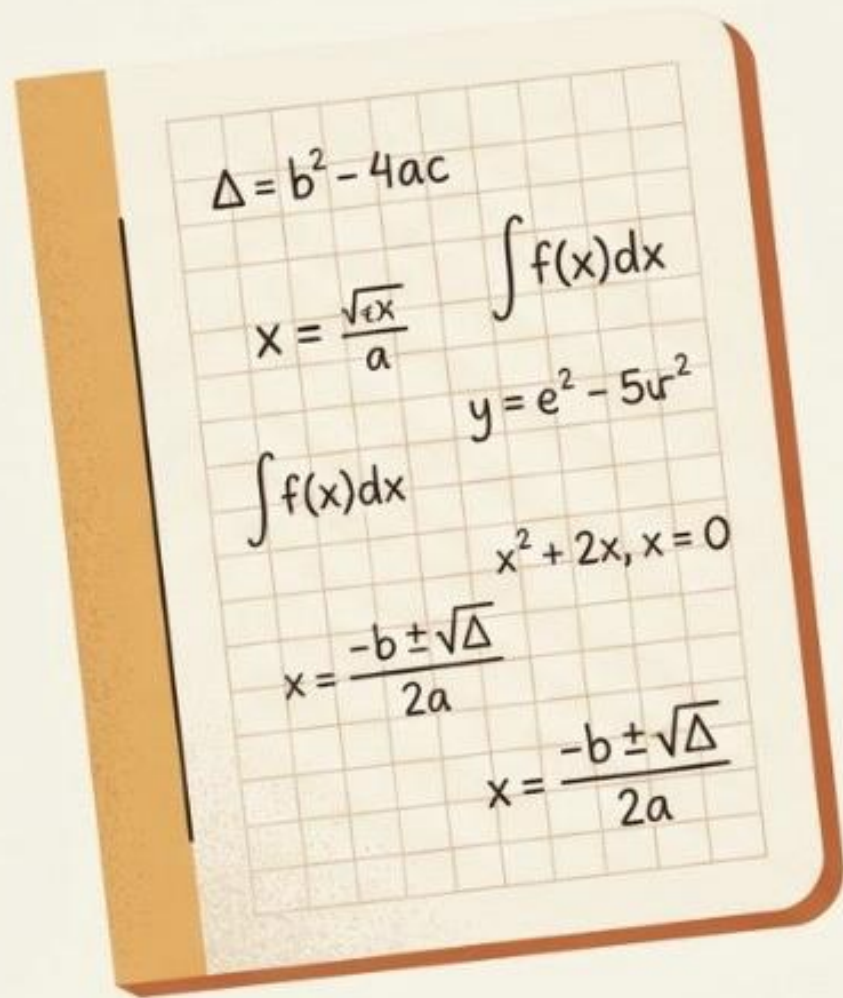
\*oraz francuski, hiszpański, włoski.

# Budowa Arkusza: Matematyka\*



\*oraz język niemiecki i rosyjski.

# Co to jest „Karta rozwiązań zadań otwartych”?



- To dodatkowe 8 stron (wyrwanych lub wyjmowanych ze środka) dołączanych do arkusza z matematyki.
- To tutaj uczeń zapisuje pełne rozwiązania zadań otwartych.

# Gdzie wpisywać odpowiedzi?

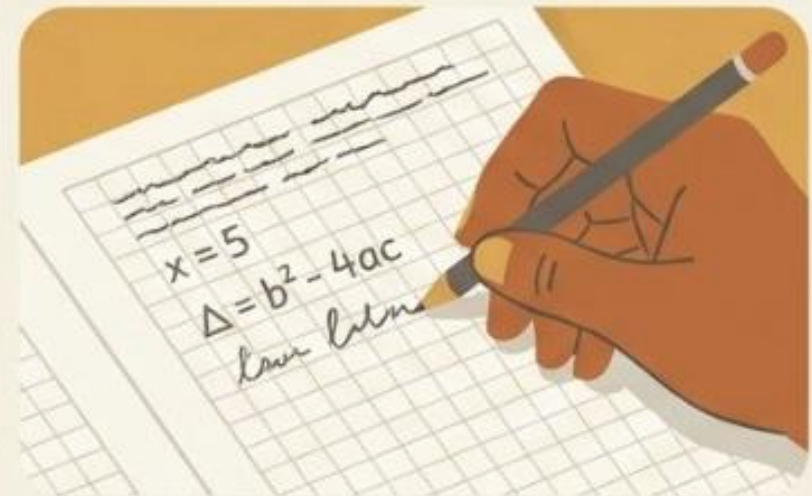
## Zadania Zamknięte (A, B, C...)

Odpowiedzi zaznaczamy  
NA KARCIE ODPOWIEDZI.



## Zadania Otwarte

Odpowiedzi zapisujemy  
W ZESZYCIE ZADAŃ (lub na karcie  
rozwiązań w matematyce).

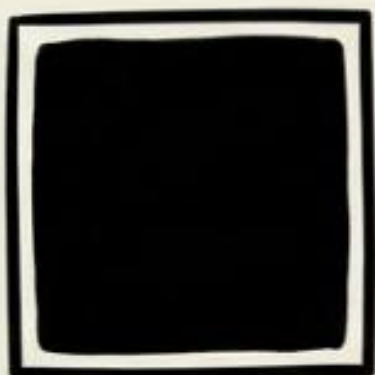


# Technika zaznaczania odpowiedzi

1. Używaj wyłącznie **długopisu z czarnym tuszem**.
2. Zaznaczenie polega na całkowitym zamalowaniu pola.



**DOBRCZE**



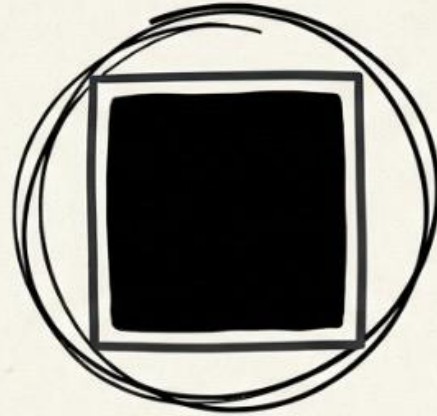
**ŹLE**



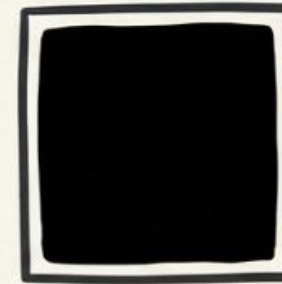
# Krok 2: Pomyliłem się – jak to naprawić?

## Procedura korekty błędu

1. Błędne zaznaczenie otocz kółkiem.



2. Zamaluj inną, poprawną odpowiedź.



**Ważne:** Nie skreślaj błędnej odpowiedzi krzyżykiem!  
System interpretuje kółko jako anulowanie wyboru.

# Zakończenie Pracy

Po zakończeniu uczeń oddaje komplet materiałów zespołowi nadzorującemu.



# Powodzenia na egzaminie!

Pamiętaj: Spokój i dokładność to połowa sukcesu.

