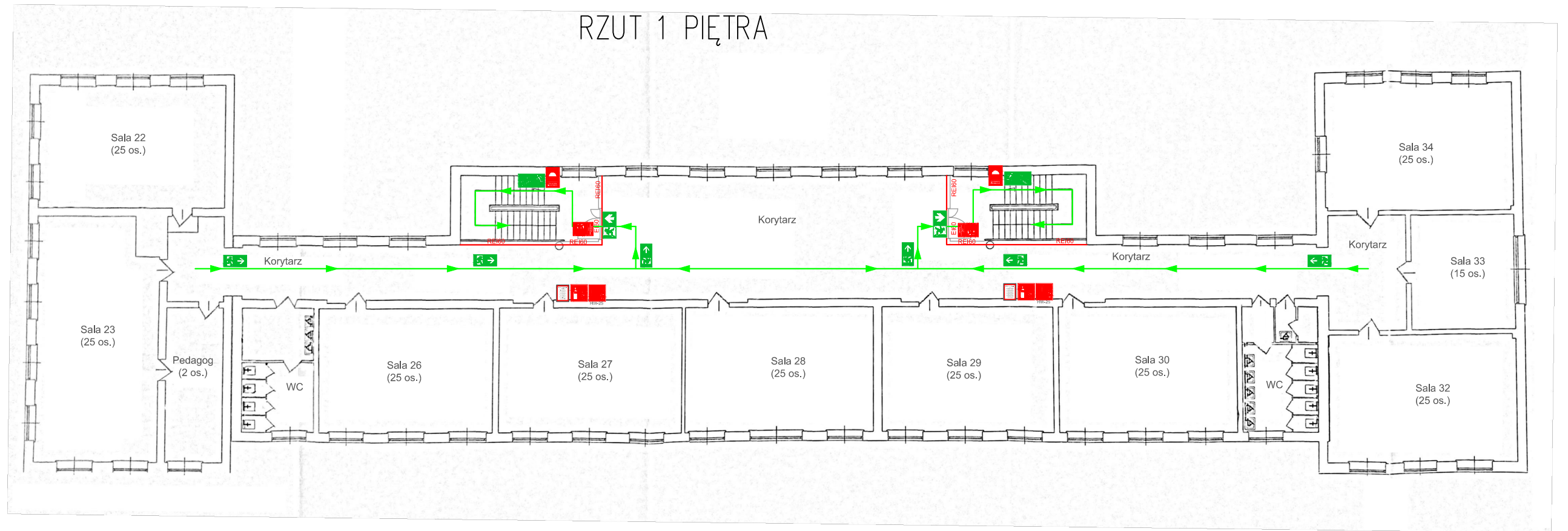


RZUT 1 PIĘTRA



CHARAKTERYSTYKA POŻAROWA BUDYNKU

KAT. ZAGROŻENIA LUDZI	ZL III
KLASA ODPORNOŚCI POŻAROWEJ	B
ILOŚĆ KODYGN. NADZIEMNYCH	3
KONDYGNACJE PODZIEMNE	1
MAX. WYSOKOŚĆ	12,51m
GRUPA WYSOKOŚCI BUDYNKU	SW - ŚREDNIOWYSOKI
PRZEWIDYWANA ILOŚĆ OSÓB	MAX 750 OSÓB
POWIERZCHNIA UŻYTKOWA	3640 m ²
POWIERZCHNIA ZABUDOWY	1036 m ²
WYMIARY BUDYNKU (skrajne)	74m x 20m

LEGENDA:

	GAŚNICA		ROZDZIELNIA ELEKTRYCZNA GŁÓWNY WYŁĄCZNIK PRĄDU
	HYDRANT WEWNĘTRZNY HW-25		GŁÓWNY ZAWÓR GAZU
	URUCHAMIANIE KLAP DYMOWYCH		INSTRUKCJA POSTĘPOWANIA NA WYPADEK POWSTANIA POŻARU
	DRZWI PRZECIWOŻAROWE ZAMYKAĆ		WYJŚCIE EWAKUACYJNE
	PRZYCISK STERUJĄCY PRZECIWOŻAROWYM WYŁĄCZNIKIEM PRĄDU		OZNAKOWANIE-KIERUNEK EWAKUACJI
			KIERUNEK EWAKUACJI

Obiekt: Szkoła Podstawowa nr 215

Adres: ul. Kwatery Głównej 13
04-294 Warszawa

Branda: OCHRONA PRZECIWOŻAROWA
Instrukcja Bezpieczeństwa Pożarowego

Temat Rys: RZUT 1 PIĘTRA
plan ewakuacji, rozmieszczenie sprzętu p.poż

Skala: b.s. Data: 10.2018r. Nr rysunku: IBP-04

Opracował: mgr inż. Łukasz Duro Podpis:

FIREFLOW ul. Wawrzyszewska 9/134 01-162 Warszawa tel. 504-471-998 www.info@fireflow.pl www.fireflow.pl

Do użytku wewnętrznego
Rozpowszechnianie, udostępnianie i powielanie niniejszego rysunku jest zabronione.